

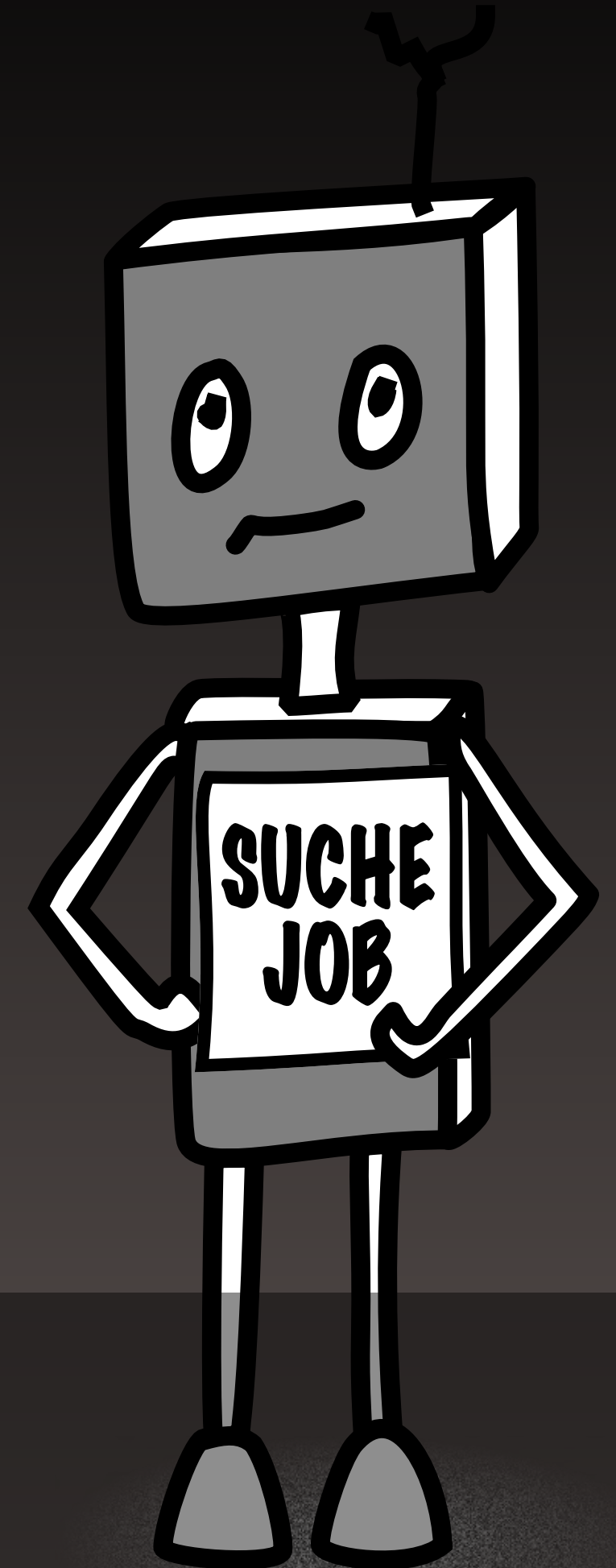
German UPA

UX Tutorial

Synthetic Users im Hype-Check

Jens Jacobsen

 benutzerfreund.de



Ich und die KI

```
<table border="1" width="100%" cellpadding="10">
```

```
<tr>
```

```
<td bgcolor="#CCCCCC">
```

```
<b>Navigation:</b><
```

```
<a href="index.html">
```

```
<a href="about.html">
```

```
<a href="contact.htm
```

```
</td>
```

```
<td width="75%">
```

```
<p><font size="4"><
```

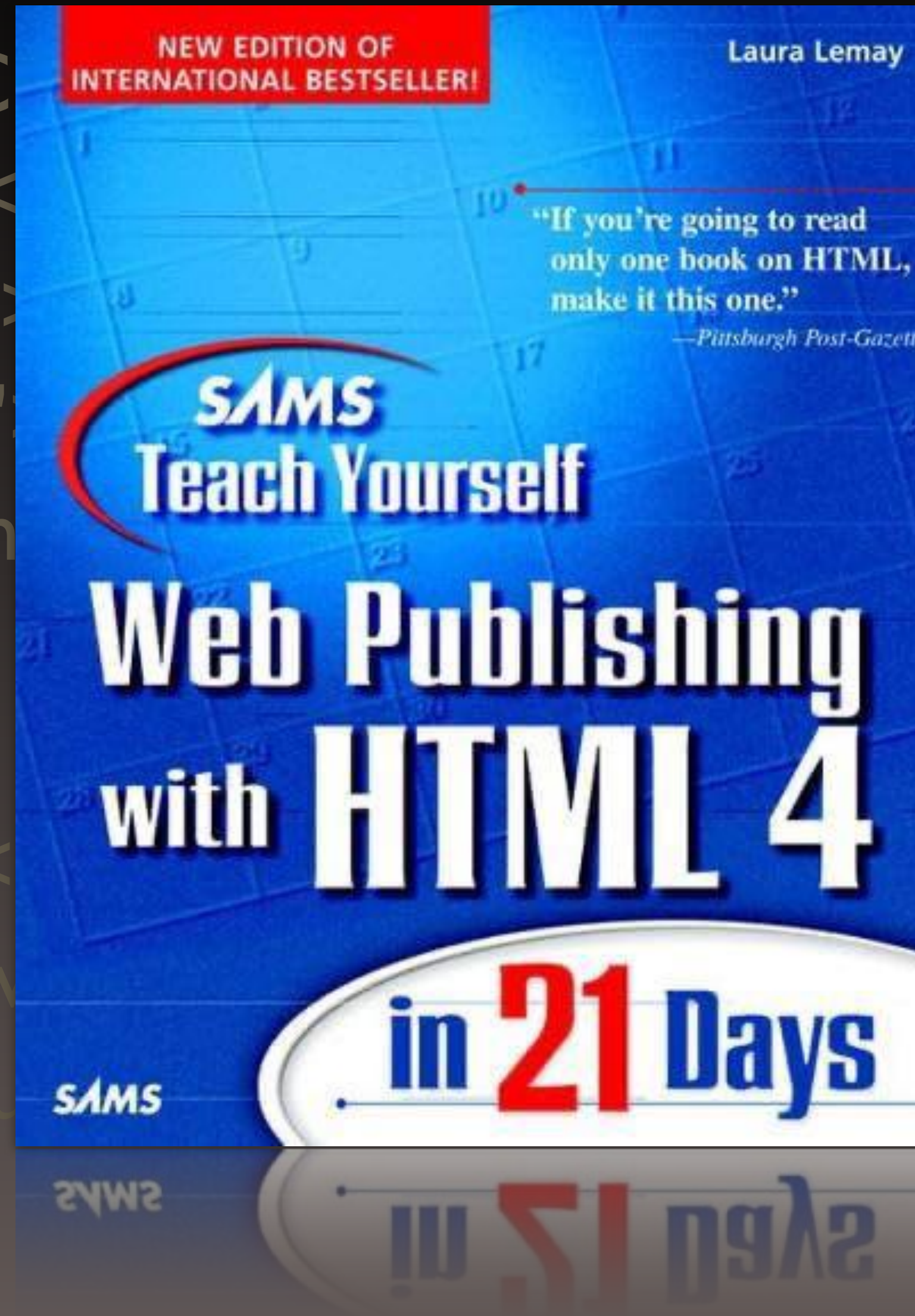
```
<p>Unsere Website v
```

```
regelm&auml;&szlig;ig, um au
```

```
</td>
```

```
</tr>
```

```
</table>
```



Ursula Weidenfeld:
Casual Friday - Grippe
gibt's nicht
Artikel

FINANCIAL TIMES
DEUTSCHLAND

Der Euro ist da: Die Euro-
Sonderseite verabschiedet sich...
Artikel

Home | Latest News Edition | Fonds-Tools | Aktien-Tools
Politik + Gesellschaft | Unternehmen + Branchen | Technik + Medien | Börsen + Märkte

Stichwortsuche
OK
Mehr Optionen
Kursuche
OK
Mehr Optionen



FTD auf Palm,
Handy & Co

Trader-Box

Das Kapital
Die Deutsche Bank
viel aufbauen Artikel

Murdoch befürchtet Insolvenz von Kirch
ftd.de, Sa, 2.2.2002, 12:14
Der hoch verschuldete Medienkonzern Kirch gerät immer stärker unter Druck. Jetzt hat sich auch Kirch-Partner Rupert Murdoch Wort gemeldet. Artikel

Zum Thema:
Kirch klagt gegen Springer
Rechtsexperte stützt Position von Kirch im Streit mit Springer
Springer treibt Kirch in die Enge
Springers späte Rache
Kirch und Murdoch machen wieder Schlagzeilen
Archiv: Kirch verhandelt mit Springer über Schuldenaufschub

Irak gerät verstärkt ins Visier der USA
ftd.de, Sa, 2.2.2002, 14:51, aktualisiert: Sa, 2.2.2002, 15:19
Die USA bereiten ihre Verbündeten auf eine Ausdehnung des Terror-Einsatzes von Afghanistan auf andere Staaten vor. Verteidigungsexperten aus 43 Staaten haben am Samstag auf 38. Sicherheitskonferenz in München eine Zwischenbilanz gezogen. Artikel

Zum Thema:
USA rufen zum Kampf gegen Armut auf

DVD / Video
Kinder & Familie
Komödie
Musik
Science-Fiction, Fantasy & Mystery
Ratgeber, Kultur, Freizeit
mehr ...

Games / Software
Hobby, Freizeit, Ratgeber
Kindersoftware und -lernspiele
Anwendungssoftware
Lernsoftware
Dreamcast
mehr ...

Bücher | **Musik**

Die vierte Hand
Endlich: Das neue Meisterwerk von **John Irving**, dem brillanten Autor von Bestsellern wie "Witwe für ein Jahr" oder "Garp". Ein attraktiver junger Fernsehjournalist verliert auf eine sehr ungewöhnlich Weise seine linke Hand - sie wird von einem Löwen

erhalten. Was dann folgt, ist berberwützig, skurril, absurd und immer wieder auch hinreißend. Wie es eben nur bei John Irving sein kann. mehr...

Laundry Service
Sie ist schön, sie hat eine tolle Stimme und sie hat Musik im Blut: **Shakira**! Die kolumbianische Ausnahmekünstlerin feierte mit ihrer unwiderstehlichen Mischung aus Soul, Pop und lateinamerikanischen Rhythmen bereits rund um den Globus riesige Erfolge - und jetzt ist Deutschland dran: Die Hits von ihrem Album **Laundry Service** tönen aus jedem Lautsprecher und versetzen die Republik ins **Shakira-Fieber!** mehr...

en. Was dann folgt, ist berberwützig, skurril, absurd und immer wieder auch hinreißend. Wie es eben nur bei John Irving sein kann. mehr...

IN DEN WARENKORB
EXPRESS BESTELLUNG

>> Die Toten Hosen - Auswärtsspiel!
>> BRO'SIS: Das Popstars-Special
>> Neue Sounds von Daddy DJ

Die letzte Mark

Services + Sicherheit
Partnerprogramm - Verdienen Sie Geld mit bol.de

Business Service
Kräftig sparen ab 25 Exemplaren

Mitglied bei Trusted Shops - versichert einkaufen

Webmiles

Infos zum Euro

claim-your-name.com
claim it before it's gone

Y! Shopping - Father's Day is June 17th
Stores: Gap, Clinique, Coach and more

Yahoo! Auctions - Bid, buy, or sell anything!
Categories: Antiques, Cameras, Coins, Comic Books, Baseball Cards, McGwire, A-Rod, Jeter, Bonds, Sosa, Griffey Jr., Ichiro

Arts & Humanities
Literature, Photography...

Business & Economy
B2B, Finance, Shopping, Jobs...

Computers & Internet
Internet, WWW, Software, Games...

Education
College and University, K-12...

Entertainment
Cool Links, Movies, Humor, Music...

My MaMaMedia



CHUCK974

SITE MAP
FAQ

© 2002 MaMaMedia Inc. All rights reserved.
legal terms and restrictions apply to the use of this site.



Surf and collect hundreds of web sites.



Create digital creatures and screens.

Calendar, Messenger, Check Email, Yahoo! Mail, you@yahoo.com

Shop Auctions, Classifieds, PayDirect, Shopping, Travel, Yellow Pages, Maps, Media, Finance/Quotes, News, Sports, Weather, Connect, Careers, Chat, Clubs, Experts, GeoCities, Greetings, Mail, Members, Messenger, Mobile, Personals, People Search, Personal, Addr Book, Briefcase, Calendar, My Yahoo!, Photos, Fun, Games, Kids, Movies, Music, Radio, TV, more...

Yahoo! Auctions - Bid, buy, or sell anything!
Categories: Antiques, Computers, Electronics, Sports Cards, Stamps, MP3 Players, Tiger Woods, Baseball Cards, McGwire, A-Rod, Jeter, Bonds, Sosa, Griffey Jr., Ichiro

Arts & Humanities
Literature, Photography...

Business & Economy
B2B, Finance, Shopping, Jobs...

Computers & Internet
Internet, WWW, Software, Games...

Education
College and University, K-12...

Entertainment
Cool Links, Movies, Humor, Music...

In the News
650,000 baby strollers recalled
Senate votes to block funds from schools that bar Boy Scouts
Inquiry officially blames Nepal's crown prince for royal massacre
NBA Finals - U.S. Open - MLB more...

Marketplace
new! Consumer Reports - learn before you buy
Shop with Britney Spears - brought to you by Pepsi
Y! Store - build an online store in 10 minutes
Y! Careers - find a job, post your resume

Broadcast Events
10am ET: U.S. Open
3pm: Tennessee vs. Miami
Movie trailers - Tomb Raider, A.I., Atlantis, Shrek, Pearl Harbor

netbaby Press! Hi BUILD & PLAY

GAMES | PLAYCOM | NBW HQ | CLUB | NETTOWN

BOAT RACE GOLD! 3.9
16-BEAT LOST LEVELS
TUNE-UP HI-JUMP
WHIP-IT BOATRACE

A SNEAK PREVIEW OF PENINSULA STORIES
BURGER INN 20 BURGERS PER MINUTE
5-18 CHOPPER
DOWNLOAD PDF!

PLAYER LAB!
REGISTER HERE! GO CREATE YOUR CHARACTER AND TERMS HERE! GO

HELP | ABOUT | LOADING | CUSTOM | PRIVACY | TERMS | COPYRIGHT

YOU NEED SHOCKWAVE TO PLAY GAMES

NAVIGATOR

WARENKORB
EXPRESS BESTELLUNG

social: Herr-der-Ringe-
social: Küchen der Welt
große PC-Report, m.

```
<table border="1" width="100%" cellpadding="10">
```

```
<tr>
```

```
<td bgcolor="#CCCCCC">
```

```
<b>Navigation:</b><b>
```

```
<a href="index.html">S
```

```
<a href="about.html">
```

```
<a href="contact.html"
```

```
</td>
```

```
<td width="75%">
```

```
<p><font size="4"><b>
```

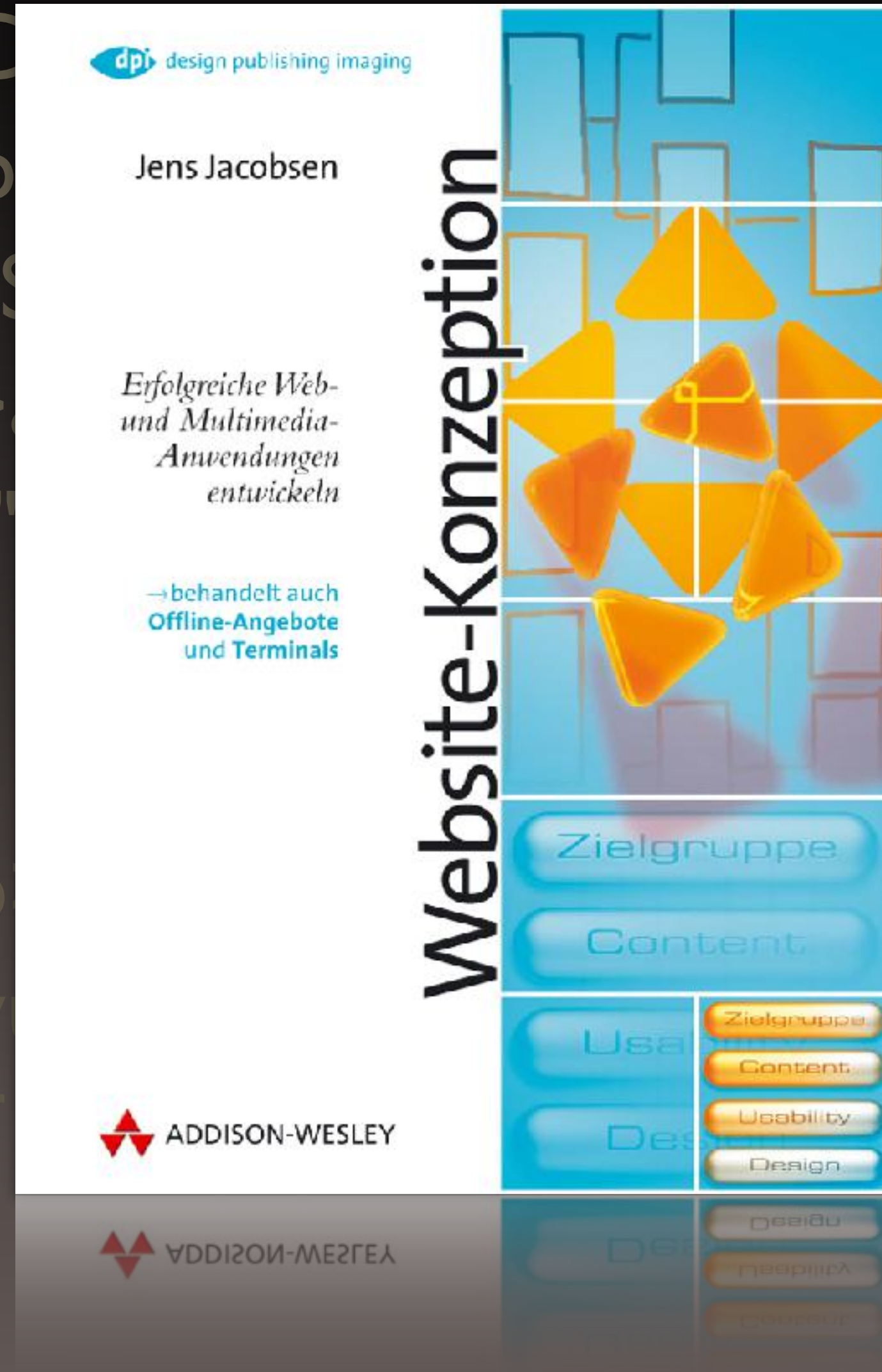
```
<p>Unsere Website w
```

```
regelm&auml;&szlig;ig, um auf
```

```
</td>
```

```
</tr>
```

```
</table>
```



Usability gut erklärt & vortrefflich umgesetzt



Lesen Sie in einem der viel beachteten Bücher zu KI, User Experience, HTML & Website-Konzeption

[Blick in die Bücher](#)



Lernen Sie im Online-Video-Training, Inhouse-Seminar oder beim persönlichen Coaching mit Jens Jacobsen

[Kurse ansehen](#)

www.benutzerfreun.de

dpunkt.verlag

PRAXISBUCH
Usability

Jens Jacobsen

Websites entwickeln mit KI

Konzeption, Umsetzung und Optimierung

Standardwerk in 4. Auflage
Inkl. KI und Accessibility

Erfolge planen,

Ohne Vorkenntnisse starten

Rheinwerk Computing

- + Im Dialog mit der KI – von der Konzeption bis zum Feinschliff
- + Praxisnahe Anleitungen: Website-Struktur und -Design, Erstellung von Inhalten, Tests und Optimierung, Marketingmaßnahmen
- + Mit interaktivem KI-Assistenten, Übungen und Fallbeispielen

Rheinwerk Computing



ANYWHERE

Wo seid ihr auf der Reise mit der KI?

**Meet
the user**



Hey
Gen

Echt?

Synthetic Users im Realitätscheck

1

**Was ist daran
nützlich?**

2

**Wo wird es
problematisch?**

3

**Was heißt das
für uns?**



Wie immer geht es um: Kohle.

Computer Science > Artificial Intelligence*[Submitted on 9 Oct 2025 (v1), last revised 27 Oct 2025 (this version, v3)]*

LLMs Reproduce Human Purchase Intent via Semantic Similarity Elicitation of Likert Ratings

[Benjamin F. Maier](#), [Ulf Aslak](#), [Luca Fiaschi](#), [Nina Rismal](#), [Kemble Fletcher](#), [Christian C. Luhmann](#), [Robbie Dow](#), [Kli Pappas](#), [Thomas V. Wiecki](#)

Consumer research costs companies billions annually yet suffers from panel biases and limited scale. Large language models (LLMs) offer an alternative by simulating synthetic consumers, but produce unrealistic response distributions when asked directly for numerical ratings. We present semantic similarity rating (SSR), a method that elicits textual responses from LLMs and maps these to Likert distributions using embedding similarity to reference statements. Testing on an extensive dataset comprising 57 personal care product surveys conducted by a leading corporation in that market (9,300 human responses), SSR achieves 90% of human test-retest reliability while maintaining realistic response distributions (KS similarity > 0.85). Additionally, these synthetic respondents provide rich qualitative feedback explaining their ratings. This framework enables scalable consumer research simulations while preserving traditional survey metrics and interpretability.

Access Paper:

[View PDF](#)[HTML \(experimental\)](#)[TeX Source](#)[view license](#)

Current browse context:

cs.AI

[< prev](#) | [next >](#)[new](#) | [recent](#) | [2025-10](#)

Change to browse by:

[cs](#)

References & Citations

[NASA ADS](#)[Google Scholar](#)[Semantic Scholar](#)[Export BibTeX Citation](#)

Bookmark



Download our latest Guide

Gartner-cited leader in AI-powered synthetic research

User research, without users.

Synthetic Users lets you predict human behavior before the market does. Think of us like a recruitment agency for research participants, only faster and far more insightful.

Book demo ↗

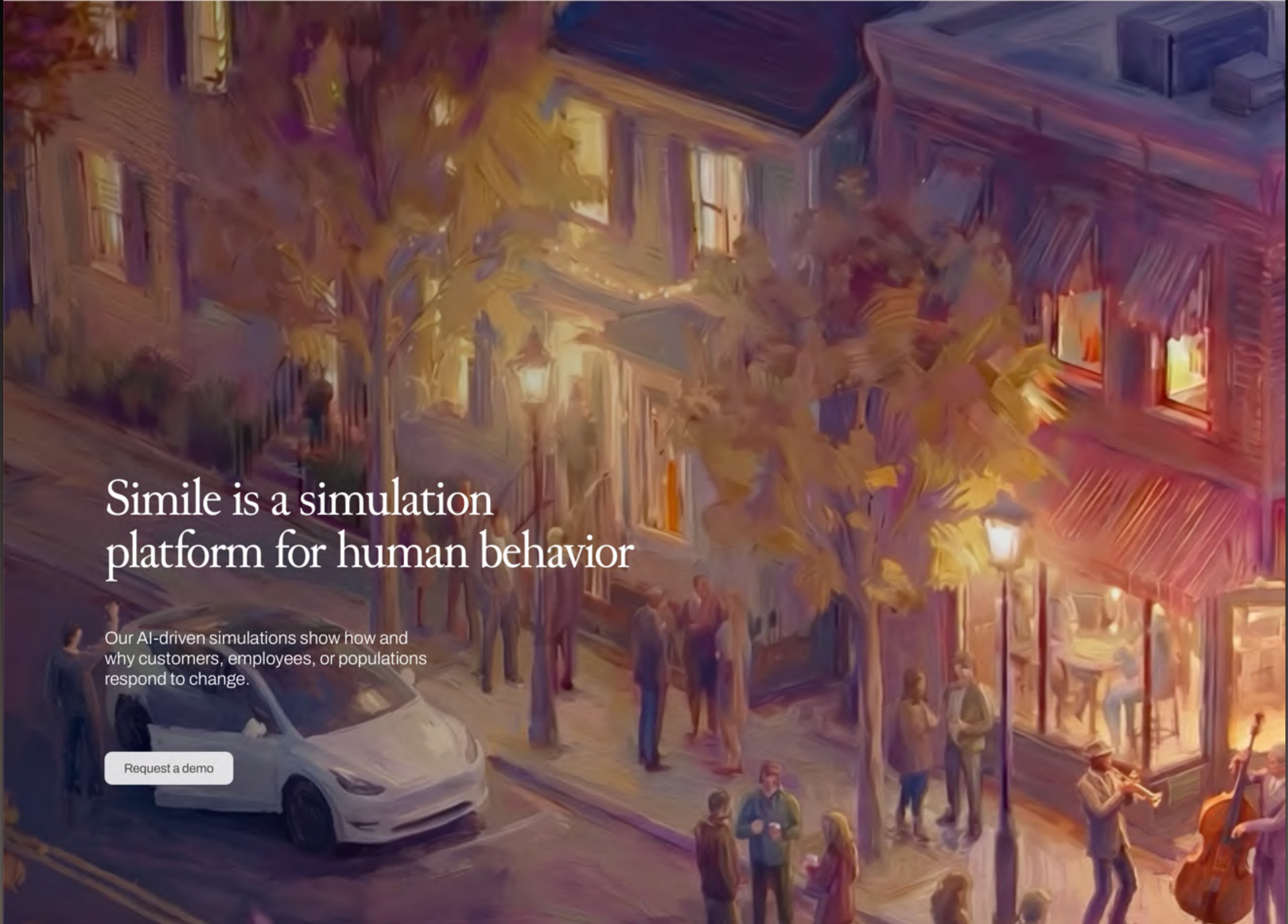
The science

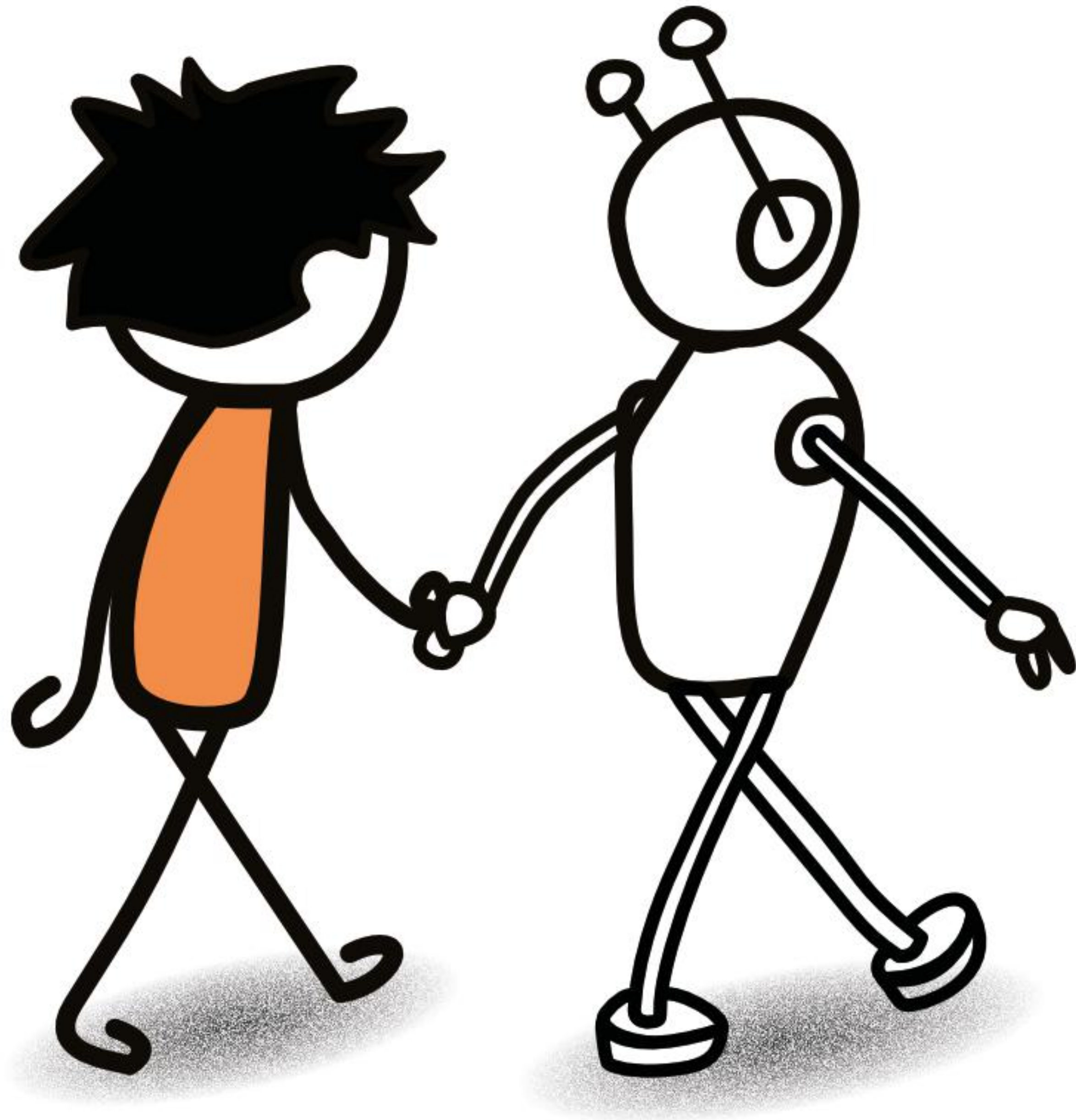


Simile is a simulation platform for human behavior

Our AI-driven simulations show how and why customers, employees, or populations respond to change.

Request a demo





KI hilft UX

Drei Rollen von KI im UX Research nach J. Sauro

- 1. als Assistenz
 - ▶ unterstützt bestehende Research-Arbeit
- 2. als synthetischer User
 - ▶ simuliert Haltungen oder Verhalten
- 3. als Analyst
 - ▶ hilft bei Auswertung und Bewertung

*„Es fühlt sich an wie echter
Research.“*

Abber iist

es d das?!

*Wir sehen Menschen, wo keine
sind.*

Pareidolie

” Gesichter sehen, wo keine sind

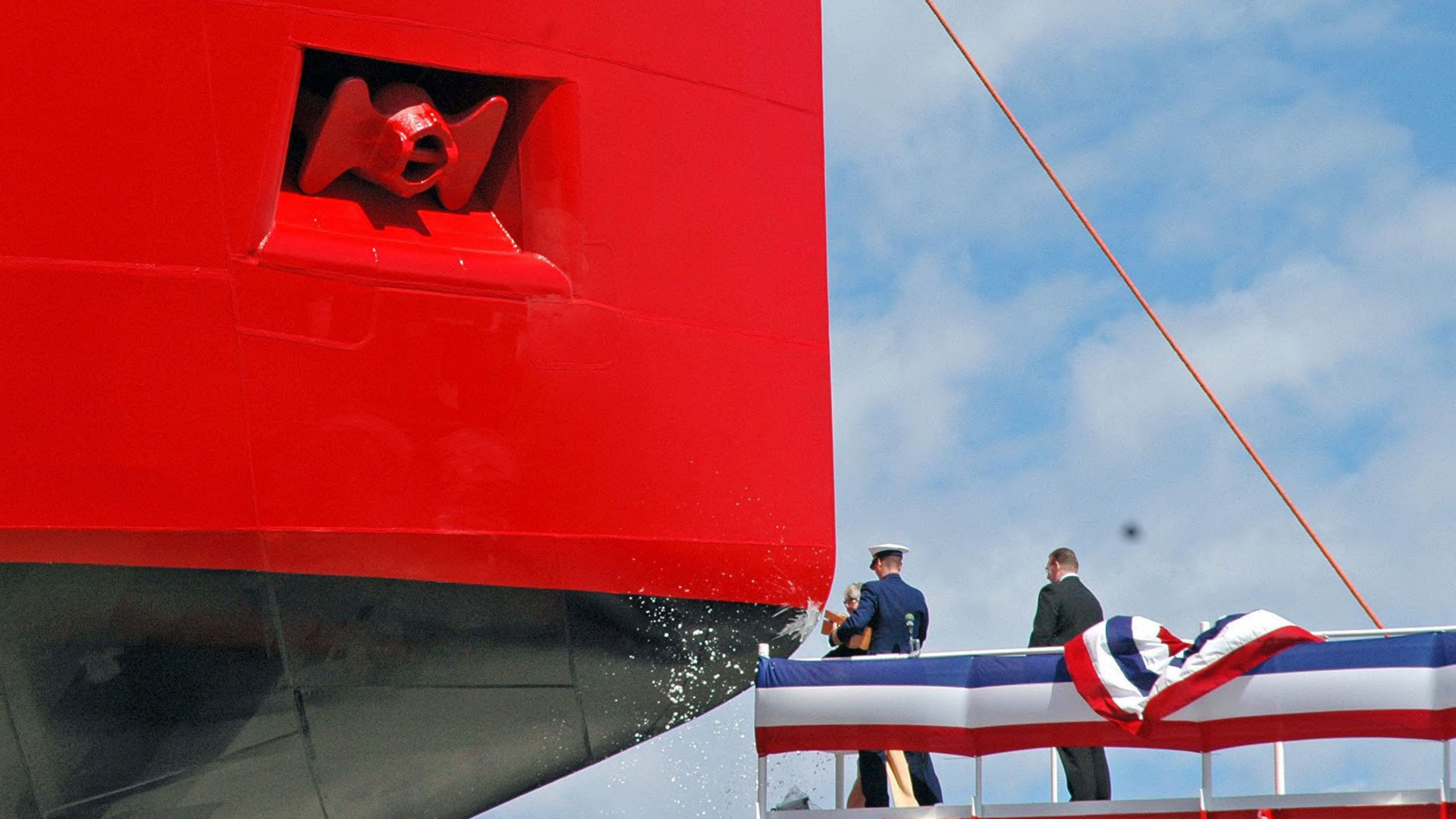
Pareidolie bezeichnet das Wahrnehmen vertrauter Muster, vor allem von Gesichtern, in zufälligen Reizen.



Anthropomorphismus

” Menschliches zuschreiben, wo keins ist

Anthropomorphismus ist die Zuschreibung menschlicher Eigenschaften an nichtmenschliche Dinge oder Systeme.



Und LLMs sind genau darauf optimiert.

Hallo Jens

Wie kann ich dir heute helfen?



Opus 4.6 Erweitert ▾




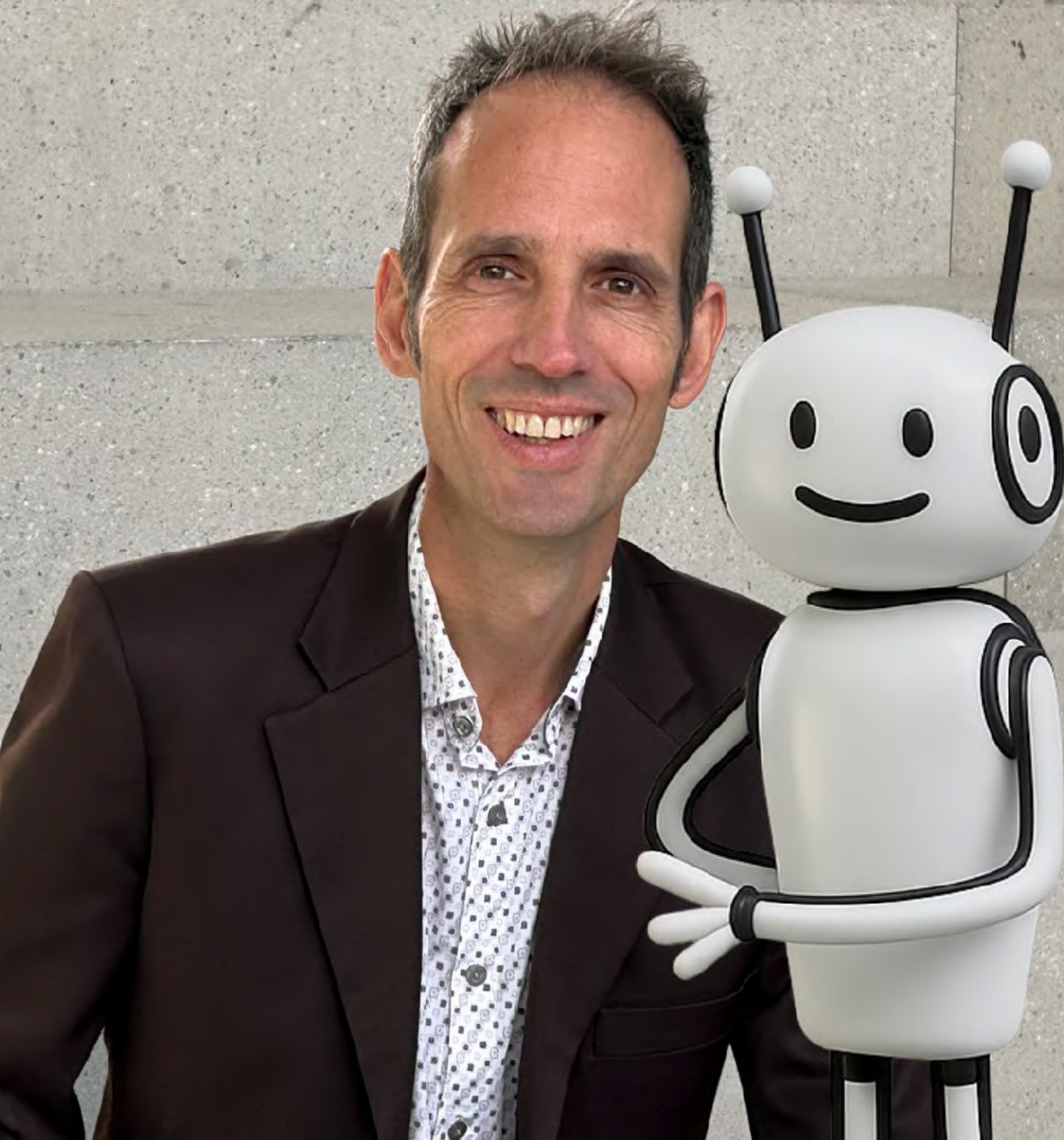
 Schreiben

 Lernen

 Code

 Privates

 Claudes Auswahl



Ich mag meine KI.

Drei Rollen von KI im UX Research nach J. Sauro

- 1. als Assistenz
 - ▶ unterstützt bestehende Research-Arbeit ✓
- 2. als synthetischer User
 - ▶ simuliert Haltungen oder Verhalten ?
- 3. als Analyst
 - ▶ hilft bei Auswertung und Bewertung ✓

Und natürlich

- Prototyping
- Entwicklung
- Technische Validierung
- Performance-, Accessibility-Prüfung



Als Assistenz: stark

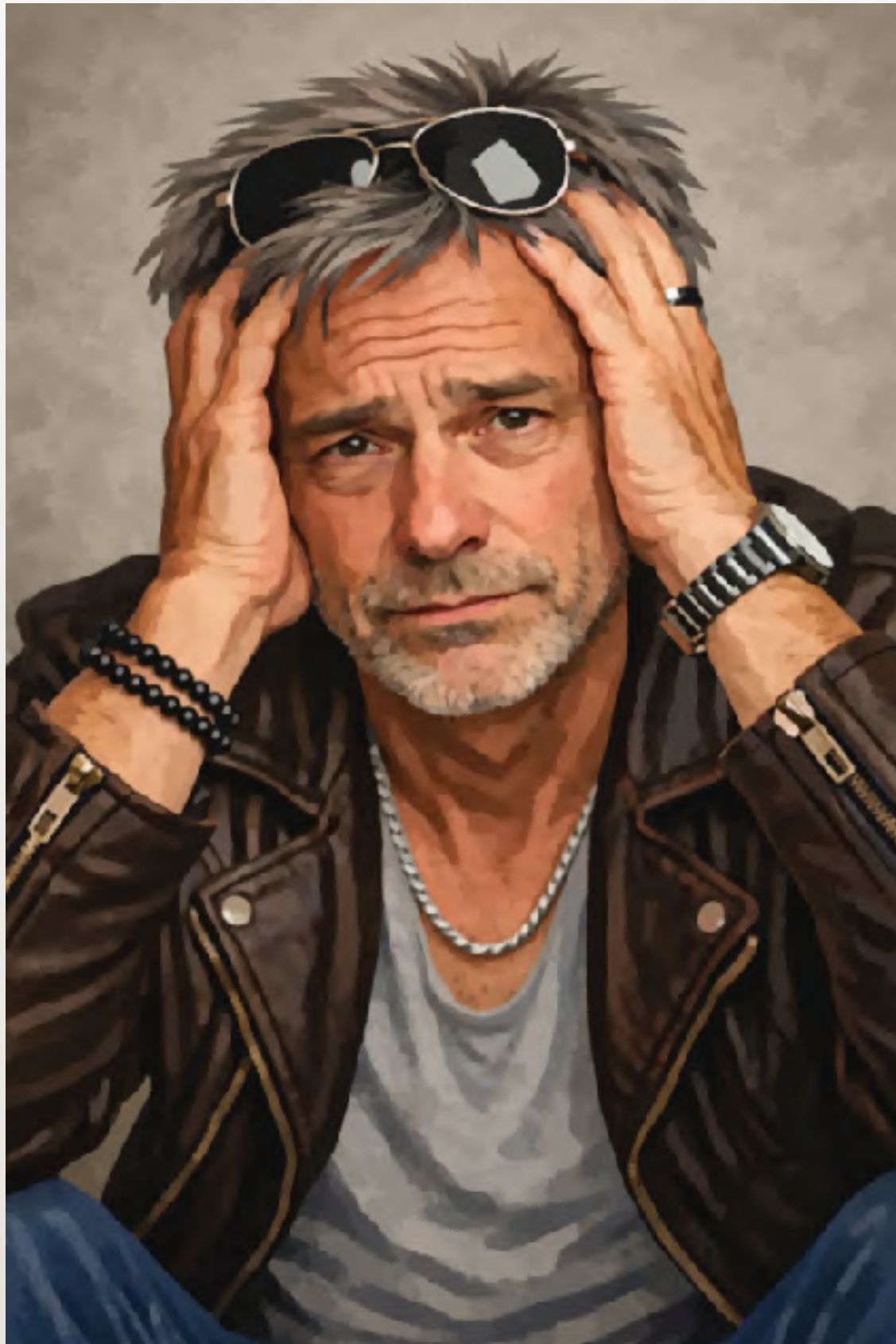
- Hilfreich als Sparringspartner

Als Analyistin: oft stark

- Hilfreich bei Analyse und Auswertung

Als User: mal sehen

Ach ja, Persona-Erstellung



- Chris Crisis, 57, alleinstehend
- individuell
- hasst Klischees

Persona
Thomas Berger

Erfahrener, skeptischer Nutzer mit hoher Erwartung an Klarheit, Kontrolle und Glaubwürdigkeit.



Kurzprofil

Thomas ist beruflich erfolgreich, aber in vielen digitalen Kontexten latent genervt. Er nutzt digitale Angebote regelmäßig, hat jedoch wenig Geduld für unnötige Schritte, aufgesetzte Sprache oder Oberflächen, die modern aussehen, aber unklar funktionieren.

Leitsatz

„Ich will nicht beeindruckt werden. Ich will in zwei Minuten verstehen, ob das für mich passt.“

DIGITALER UMGANG

mittel

GERÄTE

Laptop, iPhone, Tablet

VERHALTEN

informiert sich gründlich, entscheidet spät

ERWARTUNG

Kontrolle, Klarheit, seriöser Eindruck

🚩 Ziele

- schnell erkennen, worum es geht und was der nächste sinnvolle Schritt ist
- Angebote vergleichen können, ohne sich sofort festlegen zu müssen
- verlässliche Informationen zu Preis, Aufwand und Konsequenzen erhalten

📖 Bedürfnisse

- klare Informationshierarchie und eindeutige Handlungsoptionen
- seriöser Ton statt Marketing-Superlativen
- sichtbare Sicherheit: Transparenz, Rückgängig-Optionen, nachvollziehbare Bestätigung

🚫 Frustrationen

- zu viele Pflichtfelder, versteckte Kosten oder aggressive CTAs
- unklare Statusmeldungen und fehlendes Feedback nach Aktionen
- Interfaces, die jung und trendig wirken wollen, aber Orientierung erschweren

👁 Merkmale

- will nicht bevormundet werden
- reagiert sensibel auf künstlich wirkende Markenkommunikation
- misstraut komplexen Formularen und unklaren Kosten
- möchte schnell verstehen, ob sich ein Angebot lohnt

* UX-Implikationen

Priorität 1 Wertversprechen, Kosten und nächster Schritt sofort sichtbar machen.

Priorität 2 Komplexität reduzieren: kurze Formulare, klare Defaults, gute Zwischenschritte.

Priorität 3 Vertrauen stärken durch transparente Sprache, Bestätigungen und Sicherheitsindikatoren.

Sicherheitsindikatoren
Bestätigungen und

Angebote regelmäßig, hat jedoch wenig Geduld für unnötige Schritte, aufgesetzte Sprache oder Oberflächen, die modern aussehen, aber unklar funktionieren.

Leitsatz

„Ich will nicht beeindruckt werden. Ich will in zwei Minuten verstehen, ob das für mich passt.“

⚠ Frustrationen

- zu viele Pflichtfelder, versteckte Kosten oder aggressive CTAs
- unklare Statusmeldungen und fehlendes Feedback nach Aktionen
- Interfaces, die jung und trendig wirken wollen, aber Orientierung erschweren

👁 Merkmale

- will nicht bevormundet werden
- reagiert sensibel auf künstlich wirkende Markenkommunikation
- misstraut komplexen Formularen und unklaren Kosten
- möchte schnell verstehen, ob sich ein Angebot lohnt

* UX-Implikationen

Priorität 1 Wertversprechen, Kosten und nächster Schritt sofort sichtbar machen.

Priorität 2 Komplexität reduzieren: kurze Formulare, klare Defaults, gute Zwischenschritte.

Priorität 3 Vertrauen stärken durch transparente Sprache, Bestätigungen und Sicherheitsindikatoren.

Sicherheitsindikatoren,
Bestätigungen und
transparente Sprache



Die Tool-Landschaft

5 Kategorien von KI-Tools

1. Synthetische Interviews (Synthetic Users, Delve AI, Articos)
2. Synthetische Panels (Qualtrics, Toluna, Simile)
3. Agentische Verhaltens-Simulatoren (Uxia, Blok)
4. Prädiktive visuelle Modelle (Attention Insight)
5. Datengetriebene Repositories (Dovetail, Maze, Sprig)

I. Synthetische Interviews

- Simulierte Nutzerinterviews mit KI-generierten Personas
- Synthetic Users (4- bis 5-stellig/Jahr),
Delve AI (Free/ab 89 \$/Mo.),
Articos (Free Trial, ab 79 \$/Mo.),
QoQo (4–7 \$/Mo., Figma-Plugin),
Fraunhofer IESE „KI-Personas“ (Fokus Stakeholder IT-Projekte)
- Gedacht für: frühe Hypothesen, Konzeptexploration
- Aber: NN/g-Urteil „flach und übertrieben positiv“, Sycophancy

2. Synthetische Panels

- Große synthetische Zielgruppen für quantitative Vorhersagen
- Qualtrics Edge (Add-on), Toluna (Zusatzfunktion), Ditto (5-stellig/Jahr),
Simile (Enterprise, 6-stellig/Jahr, Stanford-fundiert)
- Gedacht für: Unternehmen mit bestehender Marktforschungs-Infrastruktur
- Aber: teuer, Enterprise-fokussiert, liefert keine echten Verhaltensdaten

3. Verhaltens-Simulatoren

- KI-Agenten navigieren Prototypen, erzeugen Heatmaps + Klickpfade
- Uxia (kostenlose Testversion; Preis unklar), Blok (Enterprise)
- Gedacht für: schnelles Usability-Feedback auf Figma-Prototypen
- Aber: KI „kennt“ Standard-Patterns, kein Ersatz für echte Nutzende

4. Prädiktive visuelle Modelle

- ML-Modelle sagen vorher, wohin Nutzende zuerst schauen
- Attention Insight (ab 29€/Monat), EyeQuant (Testversion; Preis unklar)
- Gedacht für: schnelle Checks der visuellen Hierarchie
- Aber: erklären nie das Warum – nur *ob* etwas gesehen wird

5. Datengetriebene Repositories

- KI wertet echte Interviews aus – keine synthetischen User
- Dovetail, Condens (DSGVO), Looppanel, Notably, Maze, Sprig
- Gedacht für: Teams mit vorhandenen Research-Daten
- Aber: keine neuen Erkenntnisse ohne vorherige echte Forschung

Für wen kommt was in Frage?

- Freiberufler: ChatGPT/Claude, Uxia, QoQo
- Kleine Teams: Delve AI, Maze, Sprig
- Enterprise: Simile, Qualtrics Edge, Toluna

? ? ? ? ? ? ? ? ? ? ? ? ? ?

? ? ? ? ? ? ? ? ? ? ? ? ? ?

? ? ? ? ? ? ? ? ? ? ? ? ? ?

? ? ? ? ? ? ? ? ? ? ? ? ? ?

Wofür nutzt ihr KI-Tools im UX-Kontext?

? ? ? ? ? ? ? ? ? ? ? ? ? ?

Unser Werkzeug



ChatGPT, Claude, Gemini & NotebookLM

Vier Tools, zwei Ansätze

Nicht alles ist dasselbe

- ChatGPT, Claude, Gemini: „*Lass’ uns drüber reden.*“
- NotebookLM: „*Gehen wir richtig in die Tiefe.*“

Und Action!



Aber was fehlt?

keine Situation

keine Betroffenheit

kein reales Ziel

kein echtes Scheitern

keine Überraschung

*Sobald wir so tun, als
sprächen wir mit Menschen,
haben wir ein Problem.*

**Keine Nutzerstimme.
Sondern Muster-
rekombination.**

*Persona hochladen, losfragen?
Die Antworten wirken
plausibel.*

Plausibilität

ist keine

Evidenz.

Hypothesen:

Für *secondary research* ist KI gut geeignet.

Für *primary research* ist KI prinzipiell ungeeignet, wenn es über Assistenz bei der Auswertung hinausgeht.

*Ergebnisse der KI sind näher
an Experteneinschätzung als
an Forschung.*

„Herr Jacobsen, Sie machen das doch schon seit 20 Jahren. Können Sie nicht einfach eine Site bauen, die usable ist?“

*„Nein? Dann fragen Sie doch
einfach die KI.“*

Kommen wir zurück zur Kohle

- Synthetic Users sind schnell
- billig
- jederzeit verfügbar
- für Außenstehende „gut genug“



Das Temperatur-Dilemma

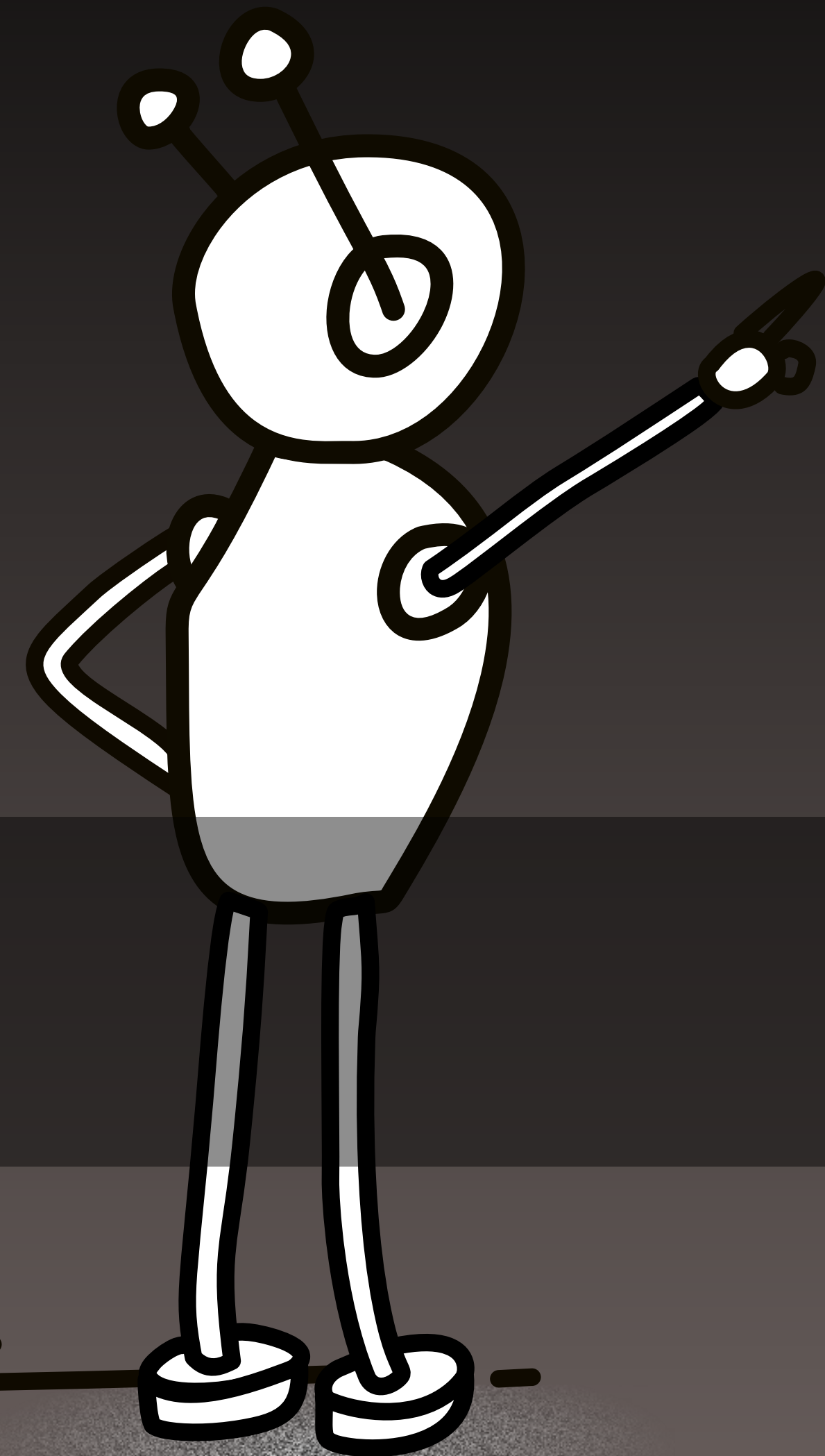
- Niedrige Temperatur: weniger Halluzinationen, aber auch keine neuen Erkenntnisse
- Hohe Temperatur: kreativere Antworten, aber mehr Erfundenes
- Es gibt keinen Sweet Spot, der beides gleichzeitig liefert
- Echte Nutzende liefern beides: verlässlich und überraschend

Now playing: Research Theatre



*Manchmal ist es eben **nicht**
besser als nichts.*

DA LANG



Was heißt das für uns?

Was ich nicht sinnvoll finde

- KI als Ersatz für Interviews
- KI als Ersatz für Tests
- KI als Quelle von „Nutzermeinungen“
- KI als Budget-Ausrede

Die Validierungsfalle

- Verlockend: KI-Ergebnisse hinterher mit echtem Research validieren
- Problem: Sobald wir die KI-Hypothese im Kopf haben, sehen wir sie überall (Confirmation Bias)
- Besser: Erst echte Nutzende befragen, *dann* mit KI auf Vollständigkeit & evtl. Relevanz prüfen

KI-Ergebnisse

immer als

Hypothesen

behandeln.



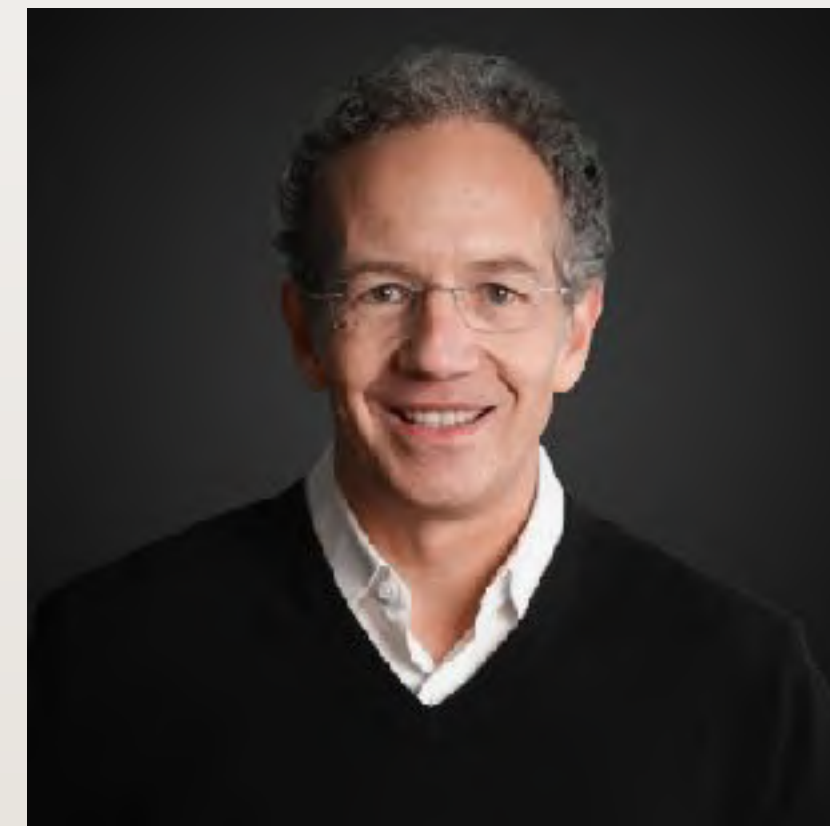
Erica Hall:

„this ,synthetic users’ thing [...] is unethical, indefensible, and also unnecessary.“



John Whalen:

„Synthetic users aren’t evil [...] They’re just another tool. And honestly, sometimes they’re a pretty useful one.“





Pro bis nicht abgeneigt

- Thorsten Wilhelm
- Julia Beyer & Anna Bauer (MAI eresult / German UPA)
- usability.de
- Paul Boag
- John Whalen
- Nielsen Norman Group (Maria Rosala, Kate Moran)

Kritisch bis klar contra



- Yann Metzmacher (UHURA)
- Erika Hall
- Jared Spool
- Peter Merholz
- Harry Brignull
- Pavel Samsonov, Saul Wyner (UX Magazine)
- Vitaly Friedmann (Smashing Magazine)

BLENHEIM PALACE

How is your experience today?



Und ihr so?

Fragen?



Danke schön.

